

Informacijski list

Br. narudž. i cijene: vidi cjenik

Odložiti:
Mapa Vitotec, registar 13

Vitosol 200-F

VITOSOL 200-F Tip SV2 i SH2

Pločasti kolektor za okomitu ili vodoravnu montažu, za montažu na ravni i kosi krov, kao i za integraciju u krov i slobodnu montažu.
Tip SH2 i na fasadama.

Za zagrijavanje pitke vode, ogrjevne vode i vode bazena preko izmjenjivača topline, kao i za stvaranje procesne topline.

Opis proizvoda Vitosol 200-F, tip SV2 i SH2

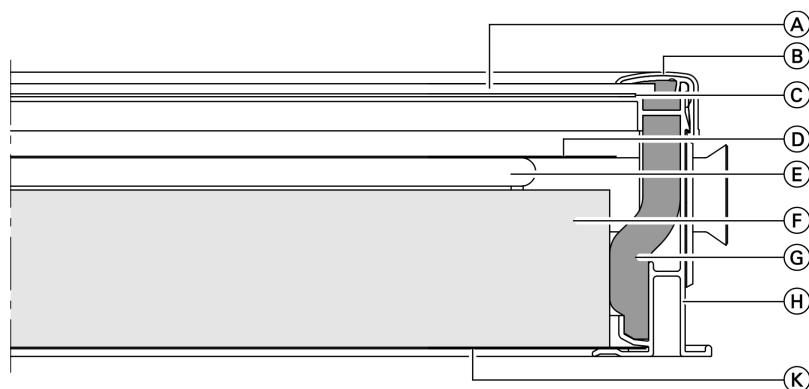
Glavni sastavni dio uređaja Vitosol 200-F je bakreni apsorber prevučen slitinastim titanom. Isti jamči visoko upijanje sunčevog zračenja i nisku emisiju toplinskog zračenja. Na apsorberu se nalazi bakrena vijugava cijev kroz koju struji toplinski medij.

Toplinski medij preuzima toplinu apsorbera preko bakrene cijevi. Apсорber je okružen toplinski dobro izoliranim kućištem kolektora, čime se minimiraju gubici topline kolektora.

Toplinska izolacija visokog stupnja kakvoće otporna je na temperaturu i ne isparava. Kolektor se pokriva solarnom staklenom pločom. Ista je okarakterizirana malim sadržajem željeza, čime se povećava transmisija sunčevog zračenja.

Može se spojiti do 10 kolektora paralelno u jedno kolektorsko polje. Za to se isporučuju fleksibilne spojne cijevi zabrtvljene O-prstenima.

Priključni set s vijčanim spojkama sa steznim prstenom omogućuje jednostavan spoj kolektorskog polja s cjevovodom solarnog kruga. U polazni vod solarnog kruga preko seta uranjajućih čahura montira se osjetnik temperature kolektora.



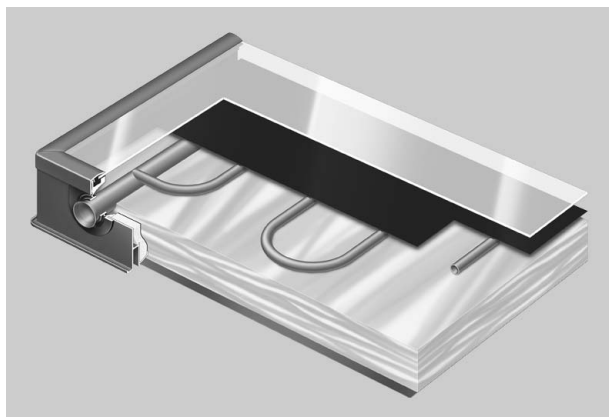
- Ⓐ Pokrov od solarnog stakla, 3,2 mm
- Ⓑ Pokrivna letvica od aluminija
- Ⓒ Brtva stakla
- Ⓓ Bakreni apsorber
- Ⓔ Vijugava bakrena cijev

- Ⓕ Izolacija od mineralnih vlakana
- Ⓖ Toplinska izolacija od melaminskog smolastog spužvastog materijala
- Ⓗ Profil okvira od aluminija u RAL 8019
- Ⓚ Limeno dno od aluminij-cinka

Prednosti Vitosol 200-F, tip SV2 i SH2

- Učinkoviti pločasti kolektor s visokoučinkovitom prevlakom slitinastog titana.
- Izvedba vijugavog bakrenog apsorbera s integriranim sabirnim vodovima. Paralelno se može spojiti do 10 kolektora.
- Univerzalno primjenjiv za montažu na krov, integraciju u krov i slobodnu montažu – može se montirati okomito i vodoravno.
- Atraktivan dizajn kolektora, okvir u RAL 8019 (smeđa). Po želji se okvir može isporučiti u svim drugim RAL bojama.
- Selektivno prevučeni apsorber, poklopac od solarnog stakla s malim udjelom željeza i toplinska izolacija s visokim djelovanjem odgovorni su za visoke solarne učinke.

- Trajno brtvljenje i visoka stabilnost zbog okolno svinutog aluminijevog okvira i izravno izvedenog zabrtvljenja ploče.
- Stražnja stijenka sigurna je od proboja i otporna na koroziju.
- Viessmann pričvrсни sustav jednostavan je za montažu, opremljen statički ispitanim sastavnim dijelovima od plemenitog čelika i aluminija, sigurnima od korozije – jedinstven za sve Viessmann kolektore.
- Brzo i sigurno priključenje kolektora zbog fleksibilnih utičnih spojnika spiralne cijevi od plemenitog čelika.

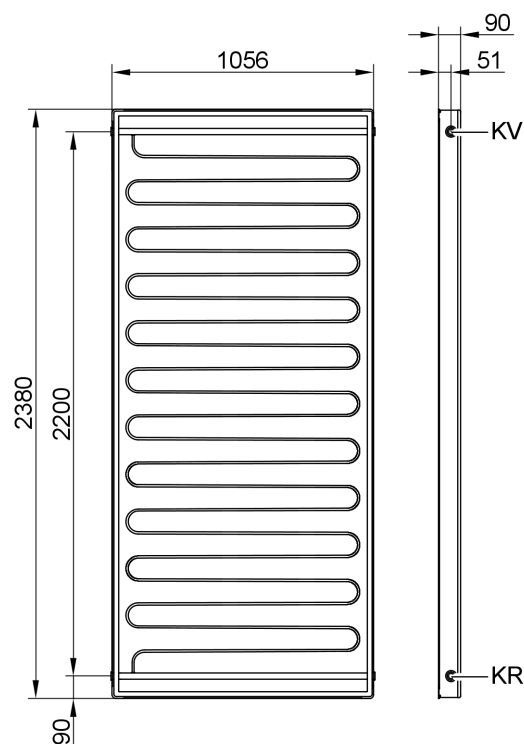


5837 383 HR

Tehnički podaci Vitosol 200-F, tip SV2 i SH2

Tehnički podaci

Tip		SV2	SH2
Bruto površina* ¹	m ²	2,51	2,51
Površina apsorbera	m ²	2,32	2,32
Aperturna površina* ²	m ²	2,33	2,33
Mjere			
Širina	mm	1056	2380
Visina	mm	2380	1056
Dubina	mm	90	90
Optički stupanj učina* ³	%	79,3	79,3
Koeficijent gubitka topline k ₁ * ³	W/(m ² · K)	3,95	3,95
Koeficijent gubitka topline k ₂ * ³	W/(m ² · K ²)	0,0122	0,0122
Toplinski kapacitet	kJ/(m ² · K)	6,4	6,4
Težina	kg	52	52
Volumen tekućine (toplinski medij)	litara	1,83	2,48
Dozv. pogonski tlak* ⁴	bar	6	6
Maks. temperatura u stanju mirovanja* ⁵	°C	221	221
Priključak	Ø mm	22	22
Zahtjevi za podlogu i učvršćenja	za dovoljno stabilnu krovnu konstrukciju pri jakom vjetru		



Tip SV2

KR Povratni vod kolektora (ulaz)
KV Polazni vod kolektora (izlaz)

*¹Potrebno kod zahtjeva poticajnih sredstava.

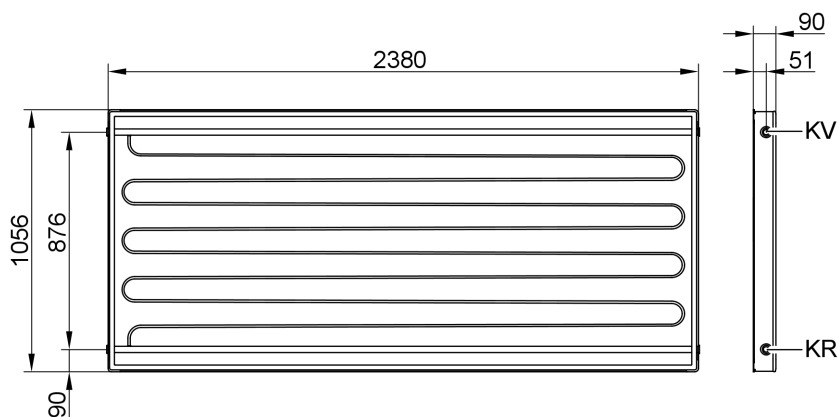
*²Odlučujuće za dimenzioniranje instalacije.

*³Odnosi se na površinu apsorbera.

*⁴U kolektorima kod zatvorenih sustava u hladnom stanju mora postojati tlak od min. 1 bar.

*⁵Temperatura u stanju mirovanja je temperatura koja se pojavljuje na najtoplijem mjestu kolektora, kod 1000 W globalne jakosti ozračivanja ako mu se ne oduzima toplina.

Tehnički podaci Vitosol 200-F, tip SV2 i SH2 (nastavak)



Tip SH2

KR Povratni vod kolektora (ulaz)
KV Polazni vod kolektora (izlaz)

Stanje kod isporuke Vitosol 200-F, tip SV2 i SH2

Vitosol 200-F isporučuje se tako montiran da je odmah spreman za priključak.

Viessmann nudi kompletne solarne sustave s uređajem Vitosol 200-F (paketi) za zagrijavanje pitke vode i/ili za podršku grijanju (vidi cjenik paketa).

Pribor Vitosol 200-F, tip SV2 i SH2

Posebno zapakiran pribor ovisno o narudžbi

- Pričvrtni dio s dokumentacijom proizvoda i sa sastavnim dijelovima potrebnim za dotičnu montažu:
 - Montažno drvo
 - Krovna kuka
 - Montažni limovi
 - Montažne šine

- Spojni elementi za montažne šine
- Pritezni dijelovi, vijci, matice
- Pokrivni okvir i materijal za brtvljenje za integraciju u krov
- Spojne cijevi
- Priključni set
- Set uranjajućih čahura
- Set rezervnih dijelova (set malih dijelova koji se pri montaži mogu lako izgubiti)

Pribor Vitosol 200-F, tip SV2, SH2

- Solar-Divicon (crpna stanica za krug kolektora)
- Ogranak solarne crpke (za drugi krug crpki)
- Priključni vod, 24 m duljine
- Montažni set za priključni vod prema spremniku PTV-a
- Odvajač zraka
- Brzi odzračnik s T-komadom i vijčanom spojkom sa steznim prstenom
- Vijčana spojka sa steznim prstenom (sa ili bez odzračnja)
- Priključni vodovi, 1,0 m duljine, 2 komada
- Solarni polazni i povratni vod
- Armatura za punjenje
- Stanica za punjenje
- Solarna ručna crpka
- Solarna ekspanziona posuda sa zapornim ventilom
- Predspojna posuda

- Ispitivač zaštite od smrzavanja sustava
- Plašt za hidrauličke priključke
- Pokrivna letvica za međuprostore kolektora
- Toplinski medij
Neotrovna tekućina za solarne instalacije s djelotvornim tvarima protiv korozije i starenja.
- Ispitna kutija Solar

Tehnički podaci za toplinski medij

Zaštita od hladnoće:	do - 28 °C
Gustoća kod 20 °C:	1,032 do 1,035 g/cm ³ prema ASTM D 1122
Viskoznost kod 20 °C:	4,5 do 5,5 mm ² /s prema DIN 51562
pH-vrijednost:	9,0 do 10,5 prema ASTM D 1287
Boja:	prozirna, ljubičasto svjetlucajuća


5837 383 HR

Pribor Vitosol 200-F, tip SV2, SH2 (nastavak)

Zapremina: 25 ili 200 litara u jednokratnoj posudi


Ispitana kvaliteta

Dotični kolektori ispunjavaju zahtjeve ekološkog znaka »Plavi anđeo« prema RAL UZ 73.

 CE oznaka odgovarajuće postojećim EZ- smjernicama

Tip SV2, SH2:

Ispitano prema Solar-KEYMARK.

 Znak kvalitete SPF (test kvalitete solarne energije ureda za kontrolu i istraživanje u mjestu Rapperswil, Švicarska)

Tiskano na ekološkom papiru,
izbjeljenom bez klora



Pridržavamo pravo na tehničke izmjene!

Viessmann d.o.o. HRVATSKA
Dr. Luje Naletilića 29
HR-10020 Zagreb
Telefon: 0 3 85-1-65 93-650
Telefax: 0 3 85-1-65 46-793
www.viessmann.com

5837 383 HR